



EVITAR OU MINIMIZAR OS RISCOS:

Moitos dos accidentes nas explotacións gandeiras prodúcense cando hai proximidade ou contacto cos animais, e para evitalos é preciso ter en conta as súas reaccións, manter en bo estado as instalacións e dispor dos medios adecuados para facer os traballos de forma segura.

COORDINAR AS ACTIVIDADES QUE CONCORRAN NA EXPLOTACIÓN

Acoller adecuadamente as persoas que acudan á explotación axudará a crear un bo ambiente de traballo. É obrigado e necesario coordinarse con todos os profesionais e empresas que leven a cabo actividades na explotación. Deben ser informadas dos traballos que se estean a desenvolver e lles poidan influír e dos riscos e medidas preventivas que compre adoptar, mediante a correspondente xestión preventiva.



ISSGA.XUNTA.GAL

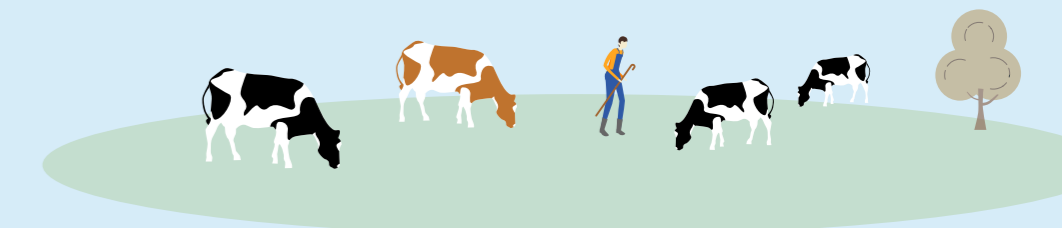
ASEGURA O TRABALLO DO PERSOAL VETERINARIO
NA TÚA EXPLOTACIÓN DE GANDO VACÚN

Edita: Issga - Instituto de Seguridade e Saúde Laboral de Galicia
DL: C 117-2022

PROTEXE O TRABALLO DO PERSOAL VETERINARIO NA TÚA EXPLOTACIÓN DE GANDO VACÚN



Nas explotacións existen riscos tanto para o titular, como para os seus traballadores e as persoas que por razón do seu traballo acceden ás instalacións. Este é o caso do persoal veterinario que debe actuar nas explotacións (campañas de saneamento gandeiro, servizos veterinarios oficiais, agrupacións de Defensa Sanitaria Gandeira, actuacións clínicas ...)



LEMBRA

- Se na explotación existen traballadores por conta allea, é obrigatorio ter organizada a prevención de acordo coa normativa de prevención de riscos laborais (elixir unha modalidade preventiva, avaliar os riscos, planificar a prevención...)
- Dispoñer dunhas instalacións adecuadas axuda a realizar as tarefas con animais con máis seguridade.
- Cando sexa posible, procura que os traballos do persoal se desenvolvan sen presenza dos animais no recinto.
- Se é preciso traballar na proximidade dos animais, estes deben estar inmovilizados ou cos movementos limitados todo o que sexa preciso.
- Utilizar medios de contención adecuados a cada caso permite o exame do gando e diminúe o risco de ataques e accidentes (cornadas, patadas, atrapamentos, esmagamentos, pisaduras, mordeduras, sobreesforzos...)
- Manter o gando saneado, as instalacións limpas e o ambiente de traballo libre de contaminantes evita riscos debidos a axentes biolóxicos e químicos.
- Ter a maquinaria en bo estado e facerlle as revisións e o mantemento reduce os riscos por axentes físicos (ruído, vibracións...)



PREVENCIÓN NO MANEXO DOS ANIMAIS

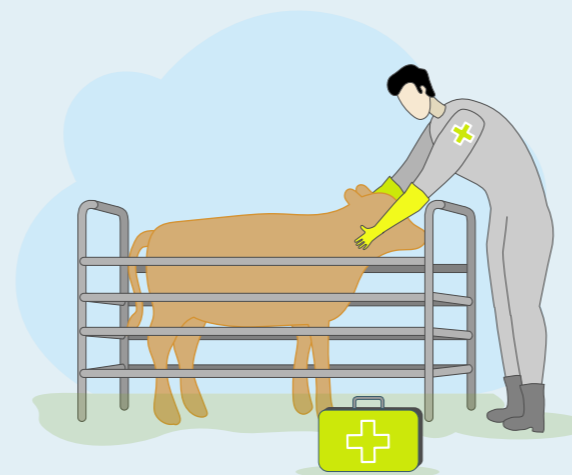
- Manexar os animais con prudencia, son imprevisibles.
- Achegarse a eles por diante ou lateralmente, no seu ángulo de visión e falando suavemente.
- Non asustalos voceando ou facendo espaventos.
- Acostumar os animais ao manexo e ao contacto coas persoas.
- Non quedar pechado nunha zona reducida xunto a animais de gran tamaño.
- Conducilos en grupo por un lateral, axudado dunha vara, sen asustar ou agredir o gando.
- Extremar as precaucións en situacións que poden agravar os riscos (celo, postparto, animais enfermos ou especialmente agresivos...)
- Tratar de substituír canto antes os animais especialmente agresivos.

RECORDA QUE A NORMATIVA DE SANIDADE ANIMAL:

- Establece a obriga das persoas responsables dos animais de poñer os medios necesarios para que se poidan aplicar as medidas sanitarias coas debidas garantías de seguridade, tanto para os animais como para o persoal que as execute.
- Sinala que o gando que presente dificultades de manexo debe ser inmovilizado polos seus donos, propietarios ou posuidores co obxecto de que poidan realizarse coas debidas garantías as probas diagnósticas, de tal xeito que non se poña en perigo a integridade física das persoas e dos animais.
- Indica que o gando que paste en liberdade estará reunido e inmovilizado en mangas, currais ou explotacións no momento de realizar as probas.

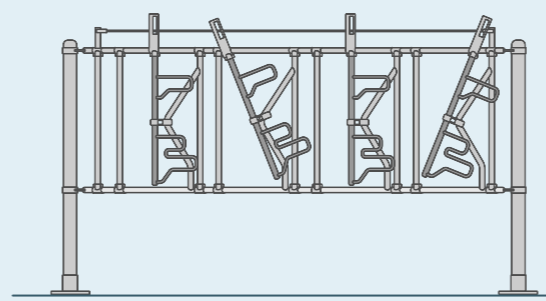
SEGURIDADE NAS ACTUACIÓNS DO PERSOAL VETERINARIO

- Débese procurar que as instalacións sexan seguras tanto para ti coma para o persoal veterinario e facer un manexo axeitado dos animais.
- As instalacións deben estar o máis limpas posible e sen excrementos. As superficies do chan debe ser lisas, non escorregadizas, sen chanzos e ocos que poidan causar caídas dos animais e das persoas.
- Acompañar o persoal externo que acceda á explotación e encargarse, no posible, da inmovilización dos animais e de mantelos tranquilos.
- Colaborar co persoal veterinario e seguir as súas indicacións relativas a como inmovilizalo mellor, en función das instalacións e das actuacións que vaian facer.
- Asegurarse de dispor de medios para a inmovilización dos animais e de que están en bo estado. Mellóraos se é posible, serán mais seguros para ti e para os demais. Os servizos veterinarios ou o teu servizo de prevención de riscos, de ser o caso, pódente aconsellar.

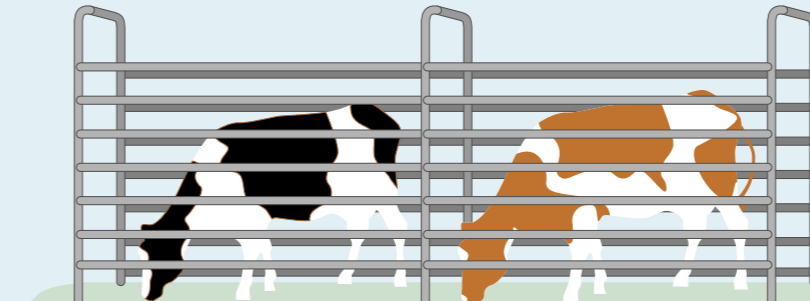


- En todo caso, sempre que sexa posible, os animais deben estar xa suxeitos antes de que o persoal veterinario entre no establecemento, evitando así que os animais se asusten e escapen.
- Débese evitar que, no momento da manipulación, estean animais doutras especies soltos (cans, aves de curral, porcos...), xa que poden asustar o gando que se vai inmovilizar. Tamén se debe evitar que acudan persoas alleas ao traballo que se realiza.
- Impedir que os outros animais da explotación, diferentes daqueles sobre os que se actúa, poidan golpear o persoal veterinario:
 - Asegurarse de que exista espazo suficiente cos animais.
 - Poñer barreiras físicas entre os animais (barrotes...)
 - Separar o animal que se vai tratar do resto de animais da explotación.
- Unha vez que se actúe sobre un animal, sigue as instrucións do persoal veterinario relativas a retiralo e traer o seguinte.

ALGÚNS SISTEMAS DE INMOBILIZACIÓN



Sistemas de trabadizas



Sistemas de mangas

- Sistemas de amarre posto-coleira.
- Sistemas de cornadiza autotrabante ou trabadiza.
- Sistemas de cornadiza de acceso libre.
- Sistemas de manga de manexo (metálica, de madeira...)
- Outros sistemas (suxeición ao comedero ou bebedeiro móbil, a unha parede, a unha árbore, en curral...)

ALGUNHAS MEDIDAS DE CONTENCIÓN FÍSICA NOS ANIMAIS

- Suxeición da cola (pinza debaixo da raíz, atadura da cola ao tarso do lado da intervención...)
- Suxeición dun membro posterior (toma da virilla con mordaza, mordaza de corda sobre o tendón de Aquiles, broche de Bron para tendón, mordaza de Scheel...)
- Suxeición de ambos os membros posteriores (lazada ou peso en oito, mordaza bilateral para o prega da virilla, cadea para a fixación tendinosa bilateral...)
- Suxeición do animal completo (mordaza torácica, poldros ou mangas...)
- Suxeición da cabeza (cadea, cabezada ou cornada, mochetas, narigón ou aneis nasais...)
- Suxeición dun membro anterior (levantado por un axudante con corda...)



ALGUNHAS INDICACIÓNS PARA EVITAR RISCOS:

No caso de traballar en cortes, currais, con coleiras ou trabadizas:

- Se é posible, non entrar por detrás dos animais para evitar patadas. Se hai que traballar por detrás deles, debe existir suficiente espazo dispoñible.
- Se se vai traballar por diante, non efectuar operacións a través dos barrotes con risco de atrapamento e asegurarse da inmovilización da cabeza (corda nos cornos amarrada ao lado oposto, na barra lateral ou na trabadiza...)
- Se se traballa con coleiras ou trabadizas, adoptar medidas adicionais de seguridade para evitar riscos, tales como:
 - Comprobar que os animais están inmovilizados antes de que acceda o persoal veterinario.
 - Asegurarse de que exista espazo suficiente ou barreiras físicas cos animais.
 - Se existen barras laterais de separación dos animais, situarse detrás delas.
 - Cando o indique o persoal veterinario, soltar os animais de un en un.

- Se se vai traballar en cortes ou currais:
 - Non permitir o acceso ata que os animais estean inmovilizados.
 - Evitar situarse entre dous animais.
 - Evitar situarse entre o animal e a parede ou un elemento físico.

Ademais, nas mangas:

- Traballar lonxe dos barrotes verticais para evitar os atrapamentos.
- Apertar ben os animais contra o lado sobre o que se vaia traballar neles.
- En caso de mobilidade da cabeza do animal, reforzar a inmovilización (mediante o uso de cabezada atada con dúas voltas á manga de manexo).
- Intentar situarse o máis afastado posible da manga.
- En caso de ter que subirse a algún barrote da manga, vixiar as puntas dos pés e vixiar a zona de acceso para evitar danos ao baixar.